

# Carestino<sup>®</sup>

Bebés Felices



## COCHECITO NITRO

MANUAL DE USUARIO: Seguridad e instrucciones de uso

## · ÍNDICE

Consejos de seguridad / Garantía.	02
Cuidado y mantenimiento.	03
Accesorios y partes incluidas.	04
Armado del cochecito.	04
Ruedas.	04
Capota.	05
Barra frontal y apoyapies.	05
Respaldo.	06
Frenos y cinturón de seguridad.	06
Plegado cochecito.	07

**· CONSEJOS DE SEGURIDAD / GARANTÍA****IMPORTANTE**

- Lea este manual de usuario cuidadosamente antes de utilizar el producto. Mantenga el manual a salvo para futuras consultas, el mismo contiene información importante. Si no está seguro de algún punto de la guía comuníquese con nuestra oficina (ver dorso)

- El cochecito es apto para un solo niño
- La limpieza y mantenimiento regular es necesario.
- Siempre utilice el cinturón de seguridad mientras el niño se encuentra en el cochecito.
- Nunca deje al niño desatendido en el cochecito.
- No utilice accesorios adicionales, como almohadas, etc, en el asiento a menos que el fabricante lo recomiende.
- Utilice únicamente piezas y accesorios aprobados por el proveedor.
- Siempre active ambos frenos cuando el cochecito se encuentre estático.
- Mantenga el cochecito lejos del fuego o fuente de calor.
- No sobrecargue el canasto inferior.
- Cualquier peso colgado sobre las manijas traseras puede causar inestabilidad.
- Mantenga los materiales de embalaje, como plásticos o envolturas, lejos del niño.
- El cochecito fue diseñado para bebés de 0+ meses hasta un peso 20 Kg.
- Revise regularmente todos los dispositivos de bloqueo para asegurar un correcto funcionamiento del producto. Asegúrese siempre que todos los sistemas de bloqueos estén enganchados antes de su uso.
- Tenga mucho cuidado al instalar, plegar o desarmar el cochecito con el niño cerca.
- Sólo se utilizarán piezas de repuesto suministradas o recomendadas por el distribuidor.

**· Garantía de 12 meses.**

## · CUIDADO Y MANTENIMIENTO

- Este vehículo requiere mantenimiento regular por parte del usuario para asegurar una vida útil y prolongada.
- Controle las etiquetas de designación textil en cada caso.
- Compruebe regularmente que los frenos, ruedas, cerraduras, elementos de conexión, sistemas de correas y costuras funcionen correctamente. Lubrique periódicamente las piezas móviles con aceite ligero, asegurándose de que el aceite penetre profundamente en los mecanismos.
- Nunca fuerce los mecanismos de las piezas móviles. Si no está seguro de que hacer, consulte las instrucciones.
- Limpie las piezas de plástico y metal con un paño húmedo o un detergente ligero. No utilice limpiadores abrasivos a base de amoníaco, blanqueadores o tipo gasolina.
- Mantenga el vehículo en un lugar seco. Si está húmedo, seque las partes metálicas para evitar la oxidación. No exponga el producto de manera excesiva y prolongada a la luz solar y / o la lluvia.
- Si el cochecito se ha utilizado en la playa, límpielo para eliminar arena o sal de los mecanismos y ruedas.
- Deje que el cochecito se seque completamente antes de usarlo o almacenarlo. Siga las instrucciones de lavado de tapicería como se muestra en las etiquetas.
- El asiento debe ser examinado luego de un período prolongado de no uso.

### IMPORTANTE



Lavado a máquina en frío.



No utilizar cloro.



No secar en secadora.



No planchar.

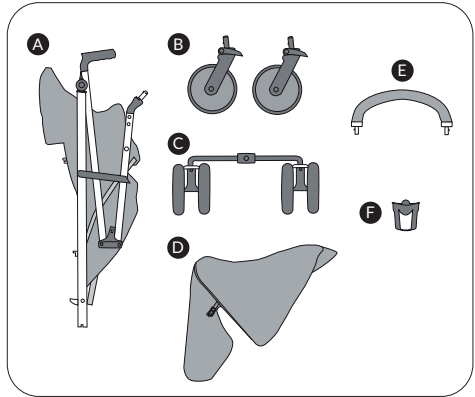


Lavar en seco, no utilizar productos que contenga tricloroetileno.

## · ACCESORIOS Y PARTES INCLUIDAS

Compruebe que ha recibido todos los accesorios indicados.

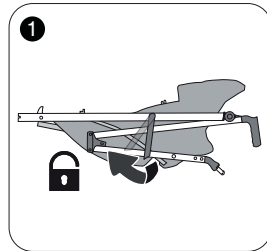
- A- Estructura cochecito.
- B- Par ruedas delanteras.
- C- Par ruedas traseras.
- D- Capota.
- E- Barra frontal.
- F- Apoya mamadera.



## · ARMADO COCHECITO

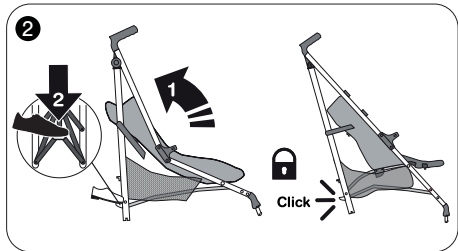
### Paso 1

Libere la traba lateral hacia afuera y levante las manijas del cochecito hacia atrás para que la estructura se despliegue completo.



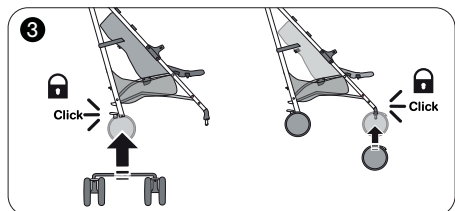
### Paso 2

Empuje el pedal de plástico hacia abajo hasta que el cochecito se abra. El CLICK confirmará que la estructura quedó bien trabado y seguro.



### Paso 3

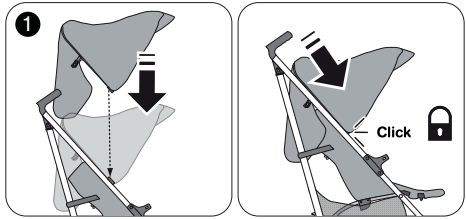
Coloque las ruedas traseras (C) introduciendo la guía en el orificio señalado por una flecha. El CLICK confirmará que ha quedado trabado.



• CAPOTA

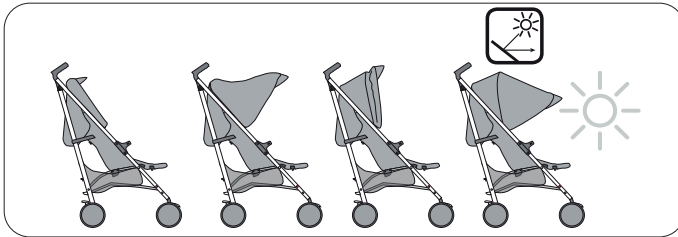
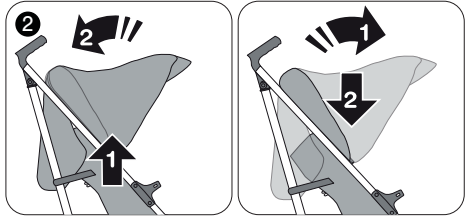
**Paso 1**

Para colocar la capota D) deslice ambos extremos de la misma sobre los enganches ubicados en los laterales del cochecito, procurando introducir el plástico de la capota sobre estos.



**Paso 2**

La capota posee tres posiciones de plegado, ideal para proteger al bebé del sol. Despliegue la misma a su necesidad.



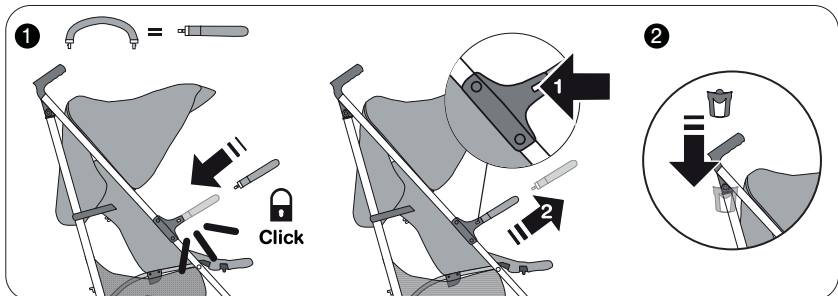
• BARRA FRONTAL Y APOYA MAMADERA

**Paso 1**

Coloque la barra frontal (E) en la parte delantera del cochecito introduciendo sus laterales en los orificios hasta escuchar un CLICK. Para quitarlo, oprima los botones inferiores, liberando la barra.

**Paso 2**

Para colocar el apoya vaso, enganchelo en el lateral del cochecito, empujandolo hacia abajo para asegurarlo al gancho.

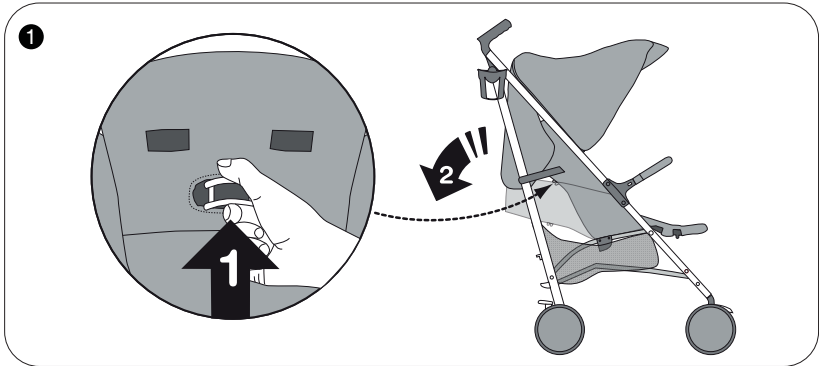


## · RESPALDO

### Paso 1

El respaldo es completamente ajustable en 3 posiciones. Presione el dispositivo en la parte trasera del respaldo y ajuste a la posición ideal.

La posición completamente reclinado es ideal para bebés recién nacidos manteniéndolo acostado dentro del cochecito (0+).



## · FRENOS Y CINTURÓN DE SEGURIDAD

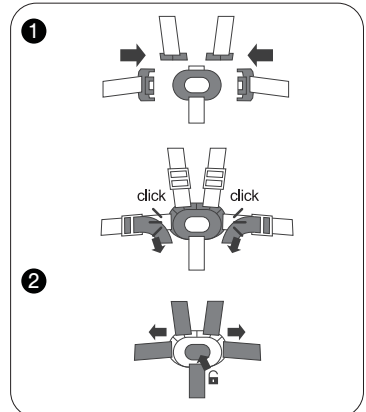
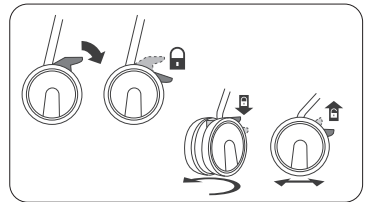
Para activar el freno presione la palanca ubicado en la parte trasera de cada rueda. Levántelo para destrabarlo. Presione el pequeño pedal de las ruedas delanteras para dejarlas fijas en su lugar.

### Paso 1

Una los cinturones laterales a los dos superiores y éstos al principal hasta escuchar un CLICK. El cinturón de seguridad es ajustable, tire de las correas y ajústelo a la comodidad del niño.

### Paso 2

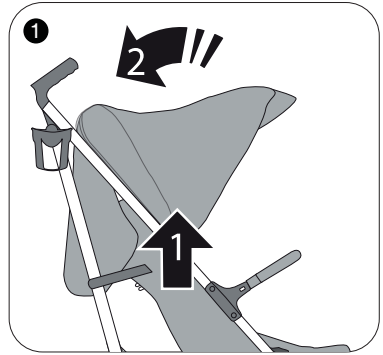
Para liberar el cinturón de seguridad, presione el botón central del cinturón y libere cada unas de las partes.



## • PLEGADO COCHECITO

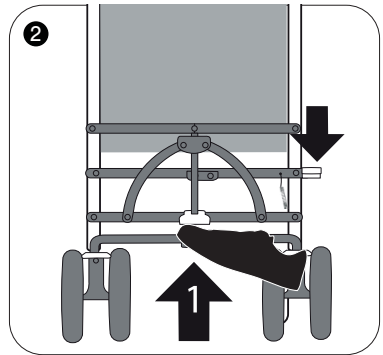
### Paso 1

Para plegar el cochecito pliegue primero la capota a su posición inicial. Siempre mantenga la capota plegada antes de cerrar el cochecito.



### Paso 2

Empuje hacia arriba el pedal trasero (1) y luego presione el pedal lateral (2) para destrabar la estructura del cochecito. De esa manera quedarán libres para plegar.



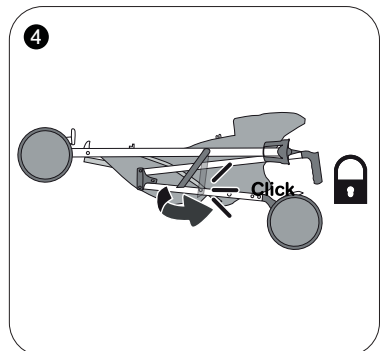
### Paso 3

Para plegarlo vuelva a levantar el pedal trasero para ayudar a que el cochecito se pliegue por completo.



### Paso 4

Ajuste la traba lateral hasta escuchar un CLICK, asegurando la estructura.





# Carestino<sup>®</sup>

Ante cualquier consulta, no dude en comunicarse con nosotros:

Tel: (011) 3221 9210 / Whatsapp: (011) 15 6656 6033

e-mail: [ventas@carestino.com](mailto:ventas@carestino.com)

Visite la web para conocer todos nuestros productos:

[www.carestino.com](http://www.carestino.com)